

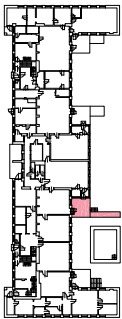
LEGENDA MATERIÁLŮ

- ZEMINA PŮVODNÍ
- KONSTRUKCE Z BETONU PROSTÉHO  
BETON C20/25
- KONSTRUKCE Z VYZTUŽENÉHO BETONU
- NASYPANÁ ZEMINA, Edef,2 = 30 MPa, VÍCE VIZ ZPRÁVA
- PODSYPY POD DLAŽBU, FRAKCE VIZ POPIS SKLADEB
- STÁVAJÍCÍ ZDIVO OBJEKTU - NADEZNÍ
- STÁVAJÍCÍ ZDIVO/ZÁKLAD OBJEKTU - PODZENNÍ (NEZAMĚŘENO)
- STÁVAJÍCÍ SKLÁDANÁ BETONOVÁ DLAŽBA

LEGENDA

- NOVÉ KONSTRUKCE A PRVKY
- REPASOVANÉ KONSTRUKCE A PRVKY
- LAPAČ STŘEŠNÍCH SPLAVENIN
- KONSTRUKCE HROMOSVODU

ORIENTACE



DOKUMENTACE			STAVBA		PROJEKTANT	
<div>Obsah výkresu</div> <div>PŮDORYS TERASA Č. 3</div>			Hlavní projektant		Hlavní projektant	
			Pro budovy, s.r.o., sídlo: Maršov 42, 664 71 Maršov k zastřežení: Žitkova 20, Brno, IČ: 04497511 www.probudovy.cz, provas@probudovy.cz		Pro budovy, s.r.o., sídlo: Maršov 42, 664 71 Maršov k zastřežení: Žitkova 20, Brno, IČ: 04497511 www.probudovy.cz, provas@probudovy.cz	
			Ing. Radim Kolář, Ph.D.		Ing. Radim Kolář, Ph.D.	
			Kontakt: +420 776 028 018		Výpracovi: Ing. Radim Kolář, Ph.D.	
			kolar.radin@probudovy.cz		Výpracovi: -	
Stavba dokumentace pro provádění stavby			Datum (i. vydání): prosinec 2019		Formát: 2 x A4	
Stavba objektu: SO01 - Úpravy zpevněných ploch a teras kolem objektu			Číslo zápisu: PB201906		Číslo výkresu: DPS_SO01_ASŘ_D11.08a_00	
Číslo dokumentace: D.1.1 Architektonicko-stavební řešení			Měřítko: 1:50		Číslo výkresu: DPS_SO01_ASŘ_D11.08a_00	
Nadmořská výška: 0,000 (1NP) = relativní			Stavebník: Mateřská škola speciální, základní škola speciální a praktická škola Elpis Brno, příspěvková organizace Kopeckého 803/2, 615 00 Brno Židenice IČ: 62160095		Orientace:	
Plano stavby: k.ú.: Židenice [611115], parc. 679 I/8, 6792, okres Brno-město, Jihomoravský kraj			Autizace:		Autizace:	

Stavební úpravy venkovních vstupů do objektu a teras, úpravy zpevněných ploch před objektem Fr. Skanunicové 661/17, Brno

K.ú.: Židenice [611115], parc. 6791/8, 6792, okres Brno-město, Jihomoravský kraj

0,000 (INP) = relativní

Materiál: škola speciální, základní škola speciální a praktická škola Epia Brno, příspěvková organizace Kopernickova 803/2, 615 00 Brno Židenice IČ: 62160095